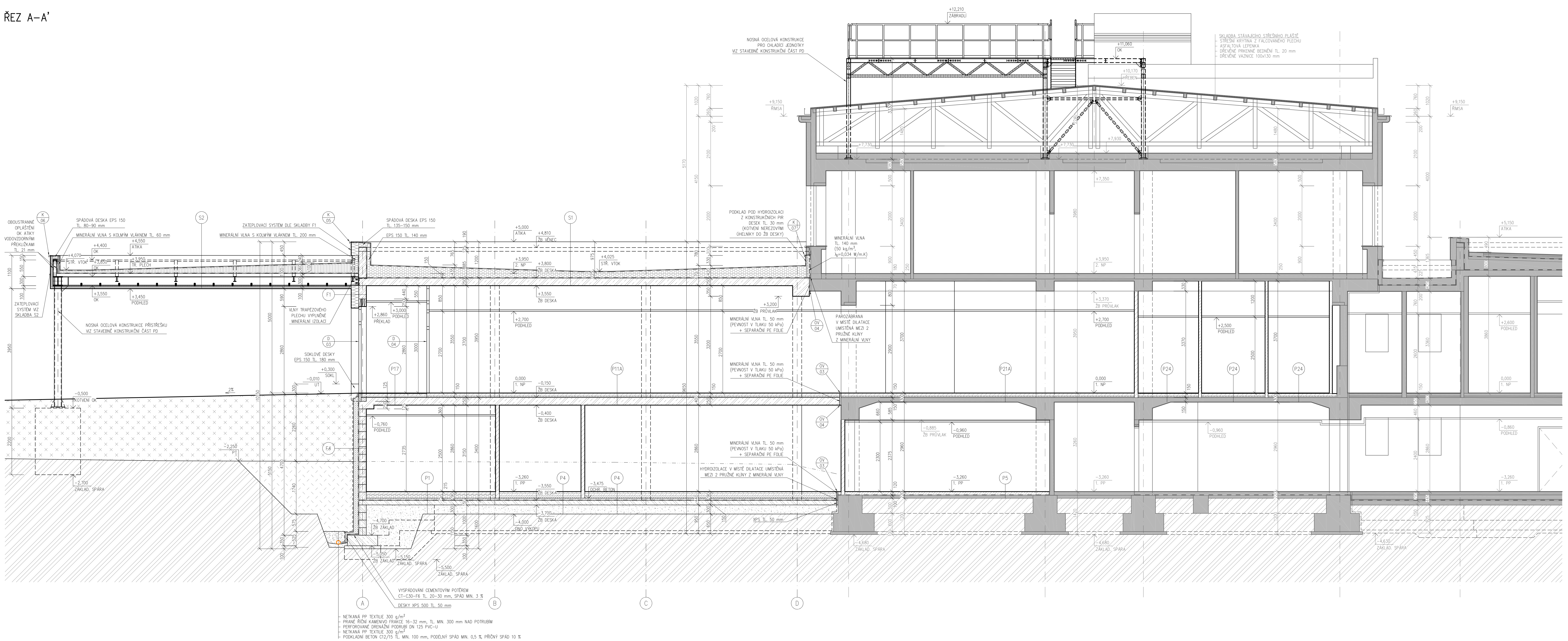


ŘEZ A-A'



## SKLADBY STŘEŠNÍHO PLÁŠTĚ:

[illegible]

SKLADBY OBVODOVÉHO PLÁŠTĚ:

71. SKALICA PŘEDVODNÉHO PLÁŠTĚ  $\gamma$  v m  
INTERIÉROVÁ SÍLOVÁ OCHRANA  $\delta$  15 mm  
VNĚJŠÍ ZÁVĚS  $\delta$  140 mm z DŮMĚNOVÝCH BROUŠENÝCH CHEJNEVÝCH BLOKŮ (PIS) NA MALTU PRO TENKOSTĚNNÉ ZDĚNO (M10).  
TYPY STŘEŠÍ PÁLY, VÝŠKOVÝ MODUL ZDĚV 250 mm, 100 TÍDÍ (P1),  $\alpha = 0,25$  W/mK,  $\rho = 49$  dB  
LEŽNICA VĚROHODNOSTI JADERNA OCHRANA  $\delta$  15 mm  
TĚLISKA LÉZACE Z FASÁDNÍCH DESK MĚŘENÍ V KAVY S KOLMŮM VLÁKNENÍ (TR80)  $\delta$  250 mm,  $\lambda_{10/40}$  W/mK  
KOTVENÍ SOBOUVANÝM TĚLISKOVÝM HODNOKRÁM S KOTVENÝM TĚMDEM S ROZŠÍŘENÝM TĚLISKEM (ZAPRÁŠENÁ HVOZDKA)  
POHYNÝ STĚNOVÝ CHEJNEVÝ INZUL  $\delta$  6 mm  $\delta$  6 mm SE SALEXITOVÝM TĚLISKEM, PŘEPUSNOSTI VODNÝCH PAR max.  $\mu_{20}$  20  
POKRYVNÁ VĚŠKA NA BAZI NEJLEPŠÍHO  
PROJEKČNÍ PASTVÍTKA TENKOSTĚNNÝ FASÁDNÍ OCHRANA  $\delta$  15 mm, ZDĚNOVÝ 2 mm, HODNOKRÁM JÍŽEK, SAMOSTATNÝ EPOXY,  
PŘEPUSNOSTI VODNÝCH PAR  $\mu_{20}$  40,0, SÍLOVNĚ VĚROHODNĚ PŮVOD, VÝŠKOVĚ HODNOKRÁM PŮVOD, SILKOVÝ PŮVOD, VĚŠKA, VĚŠKA, VĚŠKA

72. SKALICA PŘEDVODNÉHO PLÁŠTĚ  $\gamma$  v m  
INTERIÉROVÁ SÍLOVÁ OCHRANA  $\delta$  15 mm  
VNĚJŠÍ ZÁVĚS  $\delta$  140 mm z DŮMĚNOVÝCH BROUŠENÝCH CHEJNEVÝCH BLOKŮ (PIS) NA MALTU PRO TENKOSTĚNNÉ ZDĚNO (M10).  
TYPY STŘEŠÍ PÁLY, VÝŠKOVÝ MODUL ZDĚV 250 mm, 100 TÍDÍ (P1),  $\alpha = 0,25$  W/mK,  $\rho = 49$  dB  
LEŽNICA VĚROHODNOSTI JADERNA OCHRANA  $\delta$  15 mm  
TĚLISKA LÉZACE Z FASÁDNÍCH DESK MĚŘENÍ V KAVY S KOLMŮM VLÁKNENÍ (TR80)  $\delta$  250 mm,  $\lambda_{10/40}$  W/mK  
KOTVENÍ SOBOUVANÝM TĚLISKOVÝM HODNOKRÁM S KOTVENÝM TĚMDEM S ROZŠÍŘENÝM TĚLISKEM (ZAPRÁŠENÁ HVOZDKA)  
POHYNÝ STĚNOVÝ CHEJNEVÝ INZUL  $\delta$  6 mm  $\delta$  6 mm SE SALEXITOVÝM TĚLISKEM, PŘEPUSNOSTI VODNÝCH PAR max.  $\mu_{20}$  20  
POKRYVNÁ VĚŠKA NA BAZI NEJLEPŠÍHO  
PROJEKČNÍ PASTVÍTKA TENKOSTĚNNÝ FASÁDNÍ OCHRANA  $\delta$  15 mm, ZDĚNOVÝ 2 mm, HODNOKRÁM JÍŽEK, SAMOSTATNÝ EPOXY,  
PŘEPUSNOSTI VODNÝCH PAR  $\mu_{20}$  40,0, SÍLOVNĚ VĚROHODNĚ PŮVOD, VÝŠKOVĚ HODNOKRÁM PŮVOD, SILKOVÝ PŮVOD, VĚŠKA, VĚŠKA, VĚŠKA

SKLADBY KONSTRUKCÍ ŠACHET:

[illegible]

## KLADBY PODLAH:

**1348** - **SKLADBA PLOHLYH V I. NP. – WC (LEŽÁR)**  
ZATEŽOVÁ HODNOTENÁ UNIVÁLNÁ POKRYVKA KRYTINOU PRO ZAKOVANOSTI TL. 2 mm, TRÉDA ZATEŽE 34-43, PROTISLUŠKOVÁNÍ R10/B, REAKCE NA OHŘEV BI+1, DOODNOST VOJ DESKOVÝM PROSTŘEDKEM  
- IZPĚRNOU LÉPILU TL. 1 mm  
- SAMOVÁLNIVÁ UNIVÉRNÍ STOKOVÁ – ODPORNÁ HYPODOKOVÁ ŠTĚRKA TL. 2 x 1 mm  
- PŘETIHNUTÍ NÁTĚR NA BAZ AKRYLÁTOVÉ DESKY  
- SAMOVÁLNIVÁ UNIVÉRNÍ STOKOVÁ – CÍ-330-17.6 TL. 2 mm  
- PŘETIHNUTÍ NÁTĚR NA BAZ AKRYLÁTOVÉ DESKY  
- ODPORNÝ CEMENTOVÝ POTIER CÍ-330-17.6 TL. 75 mm, S OŠEŘENÍM PV ULÁKEN  
- VÝSTUPNÉ ROZDÍL DOKY IPS 150 x 150 PP FLEK PRO PLOHÁKOVÉ VYTÁPĚNÍ TL. 30 mm + POTRUBÍ Ø162 mm (ODKÁVKA VYTÁPĚNÍ)  
- HROZOVÁ UNIVÁLNÍ OKALKA PRO ZÁSTĚNU 5 kN/m<sup>2</sup> TL. 30 mm, SLAČKOVOSTI MAX. <=2 mm, DYN. TUNOSTI <=0.8 mm/m<sup>2</sup>  
- NOSNÁ ZELEZOBETONOVÁ DESKA TL. 250 mm, BETON C25/30 XC1, OCEL B500

**1349** - **SKLADBA PLOHLYH V I. NP. – SPRCHA (LEŽÁR)**  
PROTIZLÚŽOVÁ ZATEŽOVÁ HODNOTENÁ UNIVÁLNÁ POKRYVKA KRYTINOU TL. 2 mm, TRÉDA ZATEŽE 34-43, PROTISLUŠKOVÁNÍ R10/B, REAKCE NA OHŘEV BI+1, DOODNOST VOJ DESKOVÝM PROSTŘEDKEM  
- IZPĚRNOU LÉPILU TL. 1 mm  
- PŘETIHNUTÍ NÁTĚR NA BAZ AKRYLÁTOVÉ DESKY  
- SAMOVÁLNIVÁ UNIVÉRNÍ STOKOVÁ – CÍ-330-17.6 TL. 2 mm  
- PŘETIHNUTÍ NÁTĚR NA BAZ AKRYLÁTOVÉ DESKY  
- ODPORNÝ CEMENTOVÝ POTIER CÍ-330-17.6 TL. 75 mm, S OŠEŘENÍM PV ULÁKEN  
- VÝSTUPNÉ ROZDÍL DOKY IPS 150 x 150 PP FLEK PRO PLOHÁKOVÉ VYTÁPĚNÍ TL. 30 mm + POTRUBÍ Ø162 mm (ODKÁVKA VYTÁPĚNÍ)  
- HROZOVÁ UNIVÁLNÍ OKALKA PRO ZÁSTĚNU 5 kN/m<sup>2</sup> TL. 30 mm, SLAČKOVOSTI MAX. <=2 mm, DYN. TUNOSTI <=0.8 mm/m<sup>2</sup>  
- NOSNÁ ZELEZOBETONOVÁ DESKA TL. 250 mm, BETON C25/30 XC1, OCEL B500

**1350** - **SKLADBA PLOHLYH V I. NP. – BATH (MISTNET)**  
ZATEŽOVÁ HODNOTENÁ UNIVÁLNÁ POKRYVKA KRYTINOU PRO ZAKOVANOSTI TL. 2 mm, TRÉDA ZATEŽE 34-43, PROTISLUŠKOVÁNÍ R9, REAKCE NA OHŘEV BI+1, DOODNOST VOJ DESKOVÝM PROSTŘEDKEM  
- IZPĚRNOU LÉPILU TL. 1 mm  
- SAMOVÁLNIVÁ UNIVÉRNÍ STOKOVÁ – ODPORNÁ HYPODOKOVÁ ŠTĚRKA TL. 2 x 1 mm  
- PŘETIHNUTÍ NÁTĚR NA BAZ AKRYLÁTOVÉ DESKY  
- ODPORNÝ CEMENTOVÝ POTIER CÍ-330-17.6 TL. 75 mm, S VÝSTUPNÝM ULÁKEN, SPAD MN. 1 %  
- PŘETIHNUTÍ NÁTĚR NA BAZ AKRYLÁTOVÉ DESKY  
- ODPORNÝ CEMENTOVÝ POTIER CÍ-330-17.6 TL. 75 mm, S OŠEŘENÍM PV ULÁKEN  
- VÝSTUPNÉ ROZDÍL DOKY IPS 150 x 150 PP FLEK PRO PLOHÁKOVÉ VYTÁPĚNÍ TL. 30 mm + POTRUBÍ Ø162 mm (ODKÁVKA VYTÁPĚNÍ)  
- HROZOVÁ UNIVÁLNÍ OKALKA PRO ZÁSTĚNU 5 kN/m<sup>2</sup> TL. 30 mm, SLAČKOVOSTI MAX. <=2 mm, DYN. TUNOSTI <=0.8 mm/m<sup>2</sup>  
- NOSNÁ ZELEZOBETONOVÁ DESKA TL. 250 mm, BETON C25/30 XC1, OCEL B500

**1351** - **SKLADBA PLOHLYH V I. NP. – WC (LEŽÁR)**  
- HRAFIKOVÁ PILERA, ŠUNTIL, GLAZOVANÁ, MĚTKA, TL. 8 mm, FORMÁT 300x300 mm, PROTISLUŠKOVÁNÍ R10/B, OŠETŘOVÁNÍM PROTIER P 4  
- IZPĚRNOU LÉPILU TL. 1 mm  
- SAMOVÁLNIVÁ UNIVÉRNÍ STOKOVÁ – ODPORNÁ HYPODOKOVÁ ŠTĚRKA TL. 2 x 1 mm  
- PŘETIHNUTÍ NÁTĚR NA BAZ AKRYLÁTOVÉ DESKY  
- SAMOVÁLNIVÁ UNIVÉRNÍ STOKOVÁ – CÍ-330-17.6 TL. 75 mm, S OŠEŘENÍM PV ULÁKEN  
- ODPORNÝ CEMENTOVÝ POTIER CÍ-330-17.6 TL. 75 mm, S OŠEŘENÍM PV ULÁKEN  
- VÝSTUPNÉ ROZDÍL DOKY IPS 150 x 150 PP FLEK PRO PLOHÁKOVÉ VYTÁPĚNÍ TL. 30 mm + POTRUBÍ Ø162 mm (ODKÁVKA VYTÁPĚNÍ)  
- HROZOVÁ UNIVÁLNÍ OKALKA PRO ZÁSTĚNU 5 kN/m<sup>2</sup> TL. 30 mm, SLAČKOVOSTI MAX. <=2 mm, DYN. TUNOSTI <=0.8 mm/m<sup>2</sup>  
- NOSNÁ ZELEZOBETONOVÁ DESKA TL. 250 mm, BETON C25/30 XC1, OCEL B500

**1352** - **SKLADBA PLOHLYH V I. NP. – ZASTĚNOVÁ ČASOVÁ PÁNEŽ**  
ZATEŽOVÁ HODNOTENÁ UNIVÁLNÁ POKRYVKA KRYTINOU PRO ZAKOVANOSTI TL. 2 mm, TRÉDA ZATEŽE 34-43, PROTISLUŠKOVÁNÍ R10/B, OŠETŘOVÁNÍM PROTIER P 4  
- IZPĚRNOU LÉPILU TL. 1 mm  
- SAMOVÁLNIVÁ UNIVÉRNÍ STOKOVÁ – ODPORNÁ HYPODOKOVÁ ŠTĚRKA TL. 2 x 1 mm  
- PŘETIHNUTÍ NÁTĚR NA BAZ AKRYLÁTOVÉ DESKY  
- SAMOVÁLNIVÁ UNIVÉRNÍ STOKOVÁ – CÍ-330-17.6 TL. 75 mm, S OŠEŘENÍM PV ULÁKEN  
- ODPORNÝ CEMENTOVÝ POTIER CÍ-330-17.6 TL. 75 mm, S OŠEŘENÍM PV ULÁKEN  
- VÝSTUPNÉ ROZDÍL DOKY IPS 150 x 150 PP FLEK PRO PLOHÁKOVÉ VYTÁPĚNÍ TL. 30 mm + POTRUBÍ Ø162 mm (ODKÁVKA VYTÁPĚNÍ)  
- HROZOVÁ UNIVÁLNÍ OKALKA PRO ZÁSTĚNU 5 kN/m<sup>2</sup> TL. 30 mm, SLAČKOVOSTI MAX. <=2 mm, DYN. TUNOSTI <=0.8 mm/m<sup>2</sup>  
- NOSNÁ ZELEZOBETONOVÁ DESKA TL. 250 mm, BETON C25/30 XC1, OCEL B500

**1353** - **SKLADBA PLOHLYH V I. NP. – ŠKOLNÍHOVNÁ KUCHYŇKA**  
ZATEŽOVÁ HODNOTENÁ UNIVÁLNÁ POKRYVKA KRYTINOU PRO ZAKOVANOSTI TL. 2 mm, TRÉDA ZATEŽE 34-43, PROTISLUŠKOVÁNÍ R10/B, REAKCE NA OHŘEV BI+1, DOODNOST VOJ DESKOVÝM PROSTŘEDKEM  
- IZPĚRNOU LÉPILU TL. 1 mm  
- SAMOVÁLNIVÁ UNIVÉRNÍ STOKOVÁ – ODPORNÁ HYPODOKOVÁ ŠTĚRKA TL. 2 x 1 mm  
- PŘETIHNUTÍ NÁTĚR NA BAZ AKRYLÁTOVÉ DESKY  
- SAMOVÁLNIVÁ UNIVÉRNÍ STOKOVÁ – CÍ-330-17.6 TL. 2 mm  
- PŘETIHNUTÍ NÁTĚR NA BAZ AKRYLÁTOVÉ DESKY  
- ODPORNÝ CEMENTOVÝ POTIER CÍ-330-17.6 TL. 75 mm, S OŠEŘENÍM PV ULÁKEN  
- VÝSTUPNÉ ROZDÍL DOKY IPS 150 x 150 PP FLEK PRO PLOHÁKOVÉ VYTÁPĚNÍ TL. 30 mm + POTRUBÍ Ø162 mm (ODKÁVKA VYTÁPĚNÍ)  
- HROZOVÁ UNIVÁLNÍ OKALKA PRO ZÁSTĚNU 5 kN/m<sup>2</sup> TL. 30 mm, SLAČKOVOSTI MAX. <=2 mm, DYN. TUNOSTI <=0.8 mm/m<sup>2</sup>  
- NOSNÁ ZELEZOBETONOVÁ DESKA TL. 250 mm, BETON C25/30 XC1, OCEL B500

**1354** - **SKLADBA PLOHLYH V I. NP. – ŠKOLNÍHOVNÁ KUCHYŇKA**  
ZATEŽOVÁ HODNOTENÁ UNIVÁLNÁ POKRYVKA KRYTINOU PRO ZAKOVANOSTI TL. 2 mm, TRÉDA ZATEŽE 34-43, PROTISLUŠKOVÁNÍ R10/B, REAKCE NA OHŘEV BI+1, DOODNOST VOJ DESKOVÝM PROSTŘEDKEM  
- IZPĚRNOU LÉPILU TL. 1 mm  
- SAMOVÁLNIVÁ UNIVÉRNÍ STOKOVÁ – ODPORNÁ HYPODOKOVÁ ŠTĚRKA TL. 2 x 1 mm  
- PŘETIHNUTÍ NÁTĚR NA BAZ AKRYLÁTOVÉ DESKY  
- SAMOVÁLNIVÁ UNIVÉRNÍ STOKOVÁ – CÍ-330-17.6 TL. 2 mm  
- PŘETIHNUTÍ NÁTĚR NA BAZ AKRYLÁTOVÉ DESKY  
- ODPORNÝ CEMENTOVÝ POTIER CÍ-330-17.6 TL. 75 mm, S OŠEŘENÍM PV ULÁKEN  
- VÝSTUPNÉ ROZDÍL DOKY IPS 150 x 150 PP FLEK PRO PLOHÁKOVÉ VYTÁPĚNÍ TL. 30 mm + POTRUBÍ Ø162 mm (ODKÁVKA VYTÁPĚNÍ)  
- HROZOVÁ UNIVÁLNÍ OKALKA PRO ZÁSTĚNU 5 kN/m<sup>2</sup> TL. 30 mm, SLAČKOVOSTI MAX. <=2 mm, DYN. TUNOSTI <=0.8 mm/m<sup>2</sup>  
- NOSNÁ ZELEZOBETONOVÁ DESKA TL. 250 mm, BETON C25/30 XC1, OCEL B500

**1355** - **SKLADBA PLOHLYH V I. NP. – ŠKOLNÍHOVNÁ KUCHYŇKA**  
ZATEŽOVÁ HODNOTENÁ UNIVÁLNÁ POKRYVKA KRYTINOU PRO ZAKOVANOSTI TL. 2 mm, TRÉDA ZATEŽE 34-43, PROTISLUŠKOVÁNÍ R10/B, REAKCE NA OHŘEV BI+1, DOODNOST VOJ DESKOVÝM PROSTŘEDKEM  
- IZPĚRNOU LÉPILU TL. 1 mm  
- SAMOVÁLNIVÁ UNIVÉRNÍ STOKOVÁ – ODPORNÁ HYPODOKOVÁ ŠTĚRKA TL. 2 x 1 mm  
- PŘETIHNUTÍ NÁTĚR NA BAZ AKRYLÁTOVÉ DESKY  
- SAMOVÁLNIVÁ UNIVÉRNÍ STOKOVÁ – CÍ-330-17.6 TL. 2 mm  
- PŘETIHNUTÍ NÁTĚR NA BAZ AKRYLÁTOVÉ DESKY  
- ODPORNÝ CEMENTOVÝ POTIER CÍ-330-17.6 TL. 75 mm, S OŠEŘENÍM PV ULÁKEN  
- VÝSTUPNÉ ROZDÍL DOKY IPS 150 x 150 PP FLEK PRO PLOHÁKOVÉ VYTÁPĚNÍ TL. 30 mm + POTRUBÍ Ø162 mm (ODKÁVKA VYTÁP

[illegible]